

## UNSER JAHRGANG 11

Im ersten Jahr der gymnasialen Oberstufe steht vor allem das Erlernen von Arbeitsmethoden sowie grundlegender Fachinhalte im Vordergrund. Dadurch wird die Basis für die Kurswahlen in den folgenden Jahrgangsstufen gelegt. Wir legen besonderen Wert darauf, dass wir unsere Schülerinnen und Schüler abholen, wo sie am Beginn von Jahrgang 11 stehen und sie gemeinsam auf die Anforderungen der Qualifikationsphase vorbereiten.

- ✓ **Klassenunterricht** mit **Verfügungsstunden** für Klassengeschäfte, Organisation und persönliche Gespräche
- ✓ **Vertiefungsstunden** in Mathematik, Deutsch und Englisch, um Kompetenzen zu stärken
- ✓ **Vielfältige Wahlmöglichkeiten** bei zweiten Fremdsprachen oder Abwahl der zweiten Fremdsprache unter bestimmten Voraussetzungen

Versetzung am Ende des Schuljahres



## UNSERE JAHRGÄNGE 12 UND 13

In der Qualifikationsphase ist das Lernen an unserer Schule zunehmend selbstgesteuert und eigenverantwortlich, um individuelle Interessen, Fähigkeiten und gewählte Schwerpunkte zu berücksichtigen. Wir haben dabei den Anspruch, unsere Schülerinnen und Schüler nicht nur bestmöglich auf ihre angestrebten Abschlüsse vorzubereiten, sondern sie auch in dieser wichtigen Lebensphase der Entwicklung und Orientierung zu begleiten.

- ✓ **Kursunterricht** nach individuellen Wahlen
- ✓ **Studienfahrten** am Ende von Jahrgang 12 mit nationalen und internationalen Zielen
- ✓ **Betreuung und Begleitung** durch wählbare Tutorinnen und Tutoren
- ✓ **Beratung und Unterstützung** bei Abschlüssen und Perspektiven nach der Schule

Schulischer Teil der Fachhochschulreife oder Abitur



**Bertolt-Brecht-Gesamtschule**  
IGS mit gymnasialer Oberstufe



## Der Weg zum Abitur

### Gymnasiale Oberstufe

an der Bertolt-Brecht-Gesamtschule

ANMELDUNG FÜR  
DAS SCHULJAHR  
26/27 AB  
05.02-20.02. IM  
SEKRETARIAT

### INFORMATIONEN

für interessierte Schüler  
und Schülerinnen und ihre  
Erziehungsberechtigten



# EINE GESAMTSCHULE MIT ALLEN MÖGLICHKEITEN

Liebe Schülerinnen und Schüler, liebe Erziehungsberechtigte,

die Entscheidung, nach Erreichen des Erweiterten Sekundarabschlusses I weiter die Schule zu besuchen, eröffnet durch die möglichen Abschlüsse der Oberstufe große Chancen für den persönlichen Lebensweg – sei es durch den schulischen Teil der **Fachhochschulreife** oder das **Abitur**.

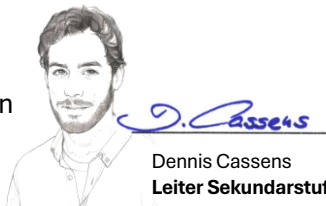
Es ist aber auch entscheidend, in welchem Umfeld und unter welchen Bedingungen in einer Schule gearbeitet und gelernt wird - hier setzen wir gezielt unsere Stärken als Gesamtschule auch in der Sekundarstufe II fort. Auch in der Oberstufe gilt unser Grundsatz:

## Unsere Schülerinnen und Schüler stehen im Mittelpunkt!

Diese Broschüre informiert über die besonderen Stärken und den Aufbau unserer Oberstufe. Am besten ist aber immer der persönliche Austausch und die eigene Erfahrung. Daher lade ich Sie und euch herzlich ein zu unserem **Info-Abend am 25.11. um 18:00 Uhr** in unserem Forum. Darüber hinaus gibt es im Dezember die Möglichkeit an unserem **Tag der offenen Oberstufe** in unseren Unterricht zu hospitieren.

Bis dahin!

Mit freundlichen Grüßen



Dennis Cassens  
Leiter Sekundarstufe II

## UNSERE STÄRKEN

### BILDUNG MIT BINDUNG

Denn: **Eine gute Bildung basiert auf Beziehungen.**

- ✓ Persönliche Unterstützung und Begleitung
- ✓ Starke Gemeinschaft von Schülerinnen und Schülern

### INDIVIDUELLES LERNEN

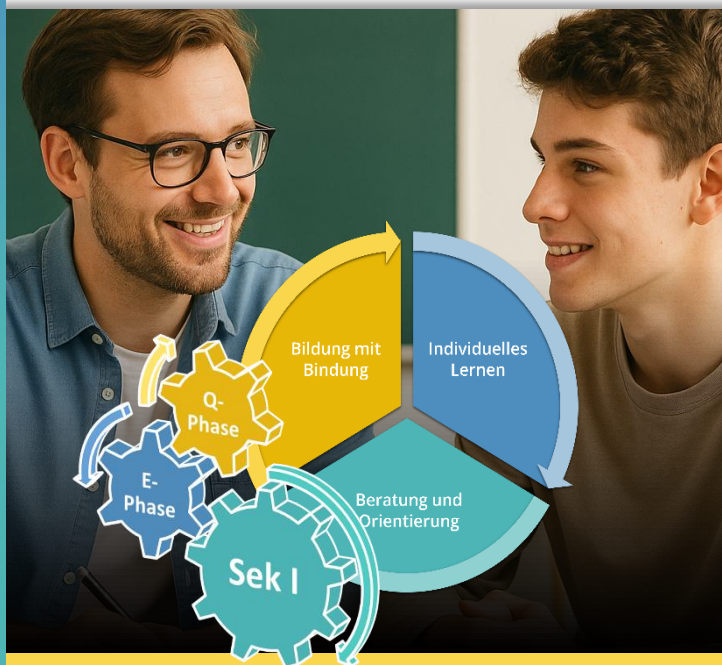
Denn: **Jeder Mensch lernt verschieden.**

- ✓ Vielfältige, moderne Lernzugänge und Methoden
- ✓ Wahlmöglichkeiten nach Interessen und Fähigkeiten
- ✓ Individuelle Förder- und Forderangebote

### BERATUNG UND ORIENTIERUNG

Denn: **Entscheidungen brauchen eine gute Basis.**

- ✓ Projekte zur Berufs- und Studienwahl
- ✓ Fest verankertes Betriebs- oder Hochschulpraktikum
- ✓ Kontinuierlich buchbare Beratungsangebote direkt in der Schule



BBG SEELZE – WIR SIND ...



**Bertolt-Brecht-Gesamtschule**  
IGS mit gymnasialer Oberstufe



#### DIGITAL

- iPad Schule
- Digitale Schulbücher und Lern-Apps
- Kommunikation und Information über IServ und WebUntis



#### MODERN UND INNOVATIV

- Neubau des eigenen Oberstufengebäudes mit moderner Digitaltechnik 2025
- Pionierschule für LEGO® Serious Play



#### VERNETZT UND KOOPERATIV

- Partnerschaften und Kooperationen u.a. mit
- Hannover 96
  - Leibniz Universität Hannover
  - Handwerkskammer Hannover
  - Phaeno Wolfsburg






#### ZERTIFIZIERT

- Berufswahl- und ausbildungsfreundliche Schule Niedersachsen
- Erasmus+ Schule

## WIR FREUEN UNS AUF DICH!

**ANMELDUNG FÜR  
DAS SCHULJAHR  
26/27 AB  
05.02-20.02. IM  
SEKRETARIAT**

KONTAKT

 [bbg-seelze.de](http://bbg-seelze.de)  
 @bbgseelze  
 05137 99090



Kofinanziert von der Europäischen Union